

# BELT

M. Marconato - T. Zappa

2013



# BELT

M. Marconato - T. Zappa

2013

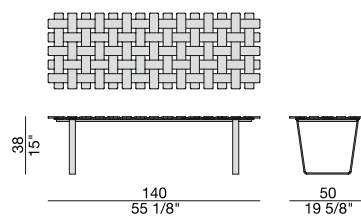
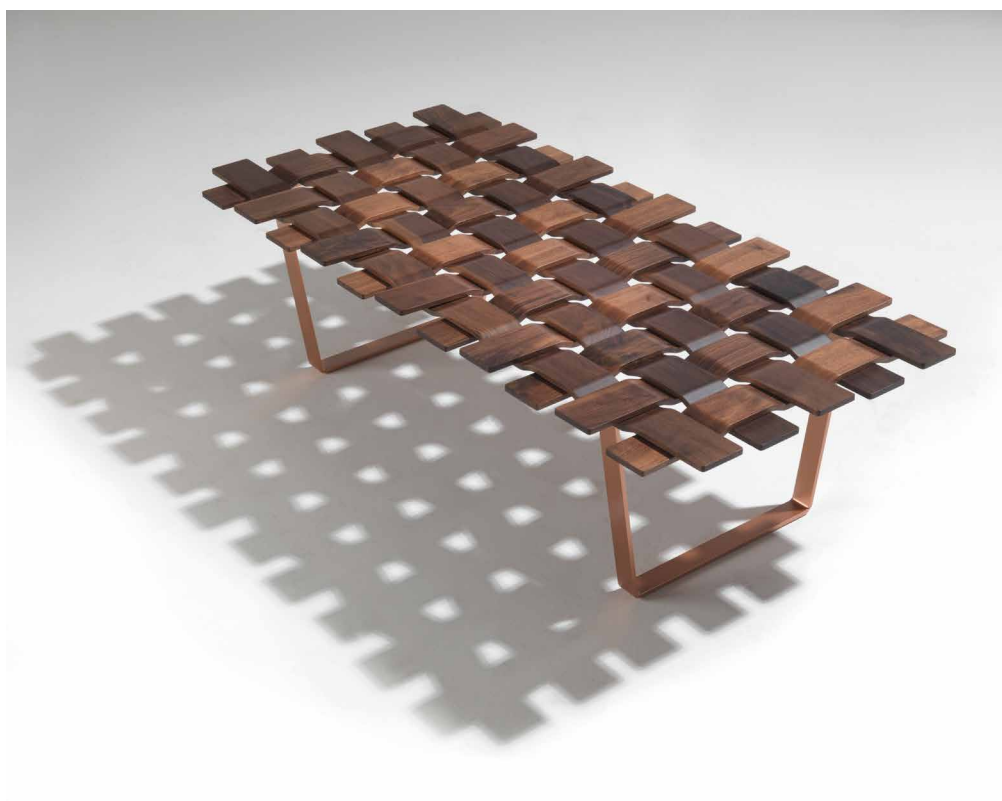
Panca rettangolare in massello di noce canaletta e base in metallo.

*Rectangular bench in solid canaletta walnut and metal base.*

*Rechteckiger Sitzbank aus massivem Nussbaum Canaletta und Metallgestell.*

*Banquette rectangulaire en noyer canaletta massif et embase en metal.*

*Banco rectangular en nogal canaletta macizo y estructura en metal.*



## ESSENZE | *Essences*



Noce Canaletta  
Canaletta Walnut

## METALLO | *Metal*



Grigio Peltro  
Grey Pewter

# BELT CUSCINO

M. Marconato - T. Zappa

2013

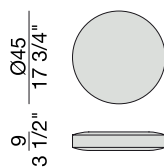
Cuscino rotondo per  
panca nei tessuti della  
collezione.

*Round seat cushion for  
bench in the fabrics of the  
collection.*

*Runder Sitz-Kissen fuer  
Bank in den Stoffen der  
Kollektion.*

*Coussin rond pour  
banquette dans les tissus  
de la collection.*

*Cojin redondo para  
banco en las telas de la  
colección.*



# BELT CUSCINO

M. Marconato - T. Zappa

2013

## PELLE | *Leather*

*Categoria LUX*



Nabuk

*Categoria PLUS*



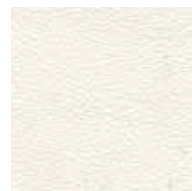
Pelle PLUS

*Categoria PELLE*



Pelle

*Categoria EXTRA*



Pelle EXTRA



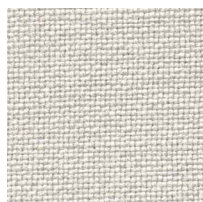
# BELT CUSCINO

M. Marconato - T. Zappa

2013

## RIVESTIMENTO | Cover

### Categoria A



Hallingdal 65

### Categoria B



Rabat

### Categoria C



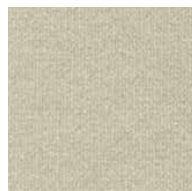
Fashion



Moran



Thalys



Velvet

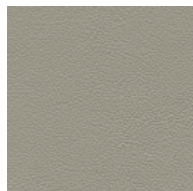


Wool

### Categoria D



Astra



Ecopelle

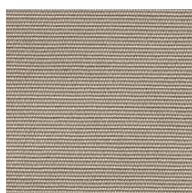


Range



Tress

### Categoria E



Cotone



Dorian



In Bianco/Calico

### Categoria COM

Disponibile con tessuto fornito dal cliente. Tessuto richiesto cm. 60 x 140.

Available with fabric supplied by the customer. Fabric needed cm 60 x 140.

Verfügbar mit Kundenstoff cm. 60 x 140.

Disponibile avec tissu du client cm. 60 x 140.

Disponibile con tela suministrada por el cliente. Tela necesaria cm. 60 x 140.