

# LIALA STRAW

U. Asnago

2016



# LIALA STRAW

U. Asnago

2016

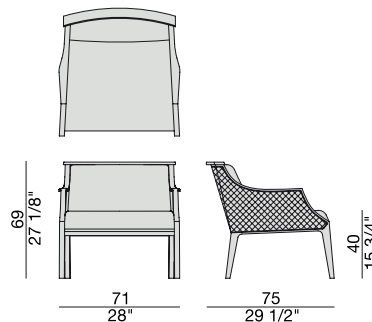
Poltroncina con struttura in massello di noce canaletta, rivestimento nei tessuti della collezione e braccioli intrecciati in Canna d'India. Inserto in massello di acero naturale nella parte superiore dello schienale. Nella versione tinto moka l'inserto in acero si intravede, mentre è totalmente coperto nella versione tinto wengè.

*Easy chair with frame in solid canaletta walnut, cover in the fabrics of the collection and pulut cane woven arms. Solid natural maple insert in the upper part of the frame. While moka stained the maple insert is slightly visible, while in the wengè version it is totally covered.*

*Armlehnenstuhl mit Gestell aus massivem Nussbaum Canaletta und Bezug in den Stoffen der Kollektion. Geflochtene Boondoot Armlehnen. Einlage aus massivem Natur-Ahorn im oberen Teil der Rückenlehne. Die Einlage ist leicht sichtbar wenn moka gebeizt und völlig verborgen wenn wengè gebeizt.*

*Chaise avec structure en noyer canaletta massif, revêtement dans les tissus de la collection et accoudoirs en rotin pulut. Joint en érable naturel dans la partie supérieure du dossier. Le joint est légèrement visible dans la version teinté moka et entièrement couvert dans la version teinté wengè.*

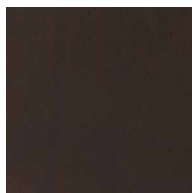
*Butaquita con estructura en nogal canaletta macizo y revestimiento en las telas de la colección y brazos entretejidos con junco indiano. Inserción en arce natural macizo en la parte superior del respaldo. En la versión teñido moka la inserción es poco visible, mientras que está totalmente cubierta en la versión teñido wengú.*



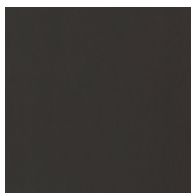
## ESSENZE | *Essences*



Noce Canaletta  
Canaletta Walnut



Noce Canaletta  
Canaletta Walnut  
*tinto/stained moka*



Noce Canaletta  
Canaletta Walnut  
*tinto/stained wengé*

## PELLE | *Leather*

### *Categoria LUX*



Nabuk

### *Categoria PLUS*



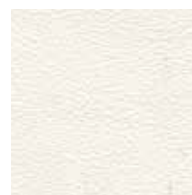
Pelle PLUS

### *Categoria PELLE*



Pelle

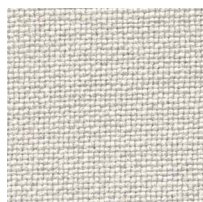
### *Categoria EXTRA*



Pelle EXTRA

## RIVESTIMENTO | *Cover*

### *Categoria A*



Hallingdal 65

### *Categoria B*



Rabat

### *Categoria C*



Fashion



Moran



Thalys



Velvet

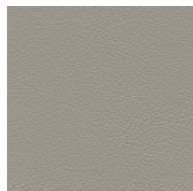


Wool

### *Categoria D*



Astra



Ecopelle

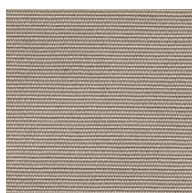


Range



Tress

### *Categoria E*



Cotone



Dorian



In Bianco/Calico

### *Categoria COM*

Disponibile con tessuto fornito dal cliente. Tessuto richiesto cm. 250 x 140.

*Available with fabric supplied by the customer. Fabric needed cm 150 x 140.*

Verfügbar mit Kundenstoff cm. 150 x 140.

*Disponibile avec tissu du client cm. 150 x 140.*

Disponibile con tela suministrada por el cliente. Tela necesaria cm. 150 x 140.