

Naomi

Naomi sedia con struttura a quattro gambe in acciaio verniciato o cromato. Sedile imbottito in cuoio, pelle, ecopelle, tessuto o tessuto cliente. Disponibile la versione con retro schienale in ecopelle trapuntata.



Finiture e materiali

Struttura



Acciaio Bianco



Acciaio Corda



Acciaio Grafite



Cromato

Rivestimento



Cuoio
20 colori



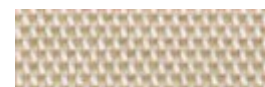
Tessuto Long Life
13 colori



Tessuto Mirage
17 colori



Tessuto Fenix Wool
15 colori



Tessuto Pix
9 colori



Tessuto Bubble
14 colori



Tessuto Hot
14 colori



Velluto Superb
18 colori



Ecopelle Vintage
11 colori



Ecopelle Secret
22 colori



Ecopelle Trapuntato
2 colori



Pelle fiore
18 colori



Pelle Vintage
4 colori

Dimensioni



Dimensione	cm	inch
A	98	38.6

Dimensione	cm	inch
B	45	17.7
C	57	18.9
D	45	17.7

Dati volumetrici

Peso 5.5

Volume 0.31 mc

Colli 1

Certificazioni materiali

Cuoio

RESISTENZA AL FUOCO: Technical Bulletin 117/00 sez E part. 1 EN 1021 parte 1/94, parte 2/94 BS 5852/90 PLUS E **VANTAGGI DEL MATERIALE** Il cuoio è un prodotto igienico e molto pratico: resiste all'usura, è impermeabile all'acqua ma, allo stesso tempo, lascia traspirare aria e sudore. Il cuoio è ottenuto dalla pelle di bovini allevati ed abbattuti a scopi alimentari successivamente trattata ai sali di cromo. **NORME DI SMACCHIATURA** La pulizia deve essere fatta esclusivamente con un panno umido non abrasivo, non utilizzare prodotti che contengano solventi o alcool che possono rovinare la superficie; si consiglia prima di effettuare la pulizia di fare una prova in un angolo poco visibile del prodotto. Per una buona conservazione del prodotto acquistato è consigliabile non esporlo alla luce diretta del sole che ne può alterare caratteristiche e colori. Eventuali imperfezioni della superficie del cuoio sono una naturale caratteristica dello stesso che ne garantisce l'originalità.

Tessuto Long Life

Martindale 40.000 cicli Composizione: 74% Poliestere, 18% Cotone, 8% Acrilico Ritiro stimato 1% **PROPRIETÀ E PLUS DEL TESSUTO - VANTAGGI** Il Long Life è un tessuto dalle proprietà innovative unico nel suo genere, pratico e di facile manutenzione, gradevole alla vista, con colori moda vivaci e persistenti. Uno speciale trattamento che utilizza nano-tecnologie di nuova concezione rende il Long Life traspirante, idro ed olio repellente, ovvero impedisce alle sostanze liquide di penetrare all'interno delle trame tessili consentendo al rivestimento e all'imbottitura di rimanere asciutti garantendo pulizia ed igiene. Queste straordinarie proprietà rimangono inalterate anche dopo lunghi cicli di lavaggi in lavatrice. Il "Long Life" è un tessuto versatile, ideale per l'habitat contemporaneo, che garantisce un mix ideale tra design e vantaggi, comfort e performance, igiene e pulizia. **NORME DI SMACCHIATURA:** Caffè, latte, the: tamponare con carta assorbente. Quindi eliminare la macchia con panno imbevuto in acqua e sapone neutro. Se la macchia persiste strofinare con tampone imbevuto con alcool denaturato. Inchiostro, biro: assorbire prima con carta assorbente poi trattare strofinando con panno imbevuto di trielina o alcool denaturato. Olio e grasso: tamponare con carta assorbente. Eliminare la macchia con tampone imbevuto di trielina o percloroetilene. Vino e liquori: assorbire prima con carta assorbente. Eliminare la macchia con tampone imbevuto di alcol denaturato. Erba, marmellata: strofinare la macchia con tampone imbevuto in acqua. Per eliminare eventuali aloni tamponare con carta assorbente e ripetere il trattamento con panno imbevuto di alcool denaturato.

Tessuto Mirage

Mantindale: 100.000 cicli Composizione: 100% Poliestere Ritiro stimato 1% **RESISTENZA AL FUOCO** Classe 1IM B1 DIN 4102 Q1 OENORM B3825 Q1 OENORM 3800 Part. 1 BS 5852 Crib 5 EN 1021 Part.1-2 Calif. Bull. 117 EN 13501 - 1 1,2 : B-s1 , d0 EN 13773 Burning Behaviour: class 1 EN ISO 6940/6941 Fire Protection Classification: 5.3 NF D 60-013:2006 AM18 FAR.25853 Classification: Yes **PROPRIETÀ E PLUS DEL TESSUTO** Mirage è un tessuto bielastico stretch con armatura crep che non da verso al tessuto, è molto resistente all'abrasione e alla formazione di pilling. Mirage è dotato dei maggiori certificati al fuoco richiesti. **NORME DI SMACCHIATURA** Usare con regolarità l'aspirapolvere a beccuccio liscio, senza spazzolare. In caso di macchie lievi strofinare leggermente la superficie con un panno umido o con l'uso di detergenti neutri specifici per tessuti. Lasciar asciugare all'aria, ma non al sole.

Tessuto Fenix Wool

Martindale: 100.000 cicli Composizione: 75% Lana; 25% Polyammide **RESISTENZA AL FUOCO:** CLASSE 1 IM, EN 1021 Part 1-2, Calif. Bull. 117 **PROPRIETÀ E PLUS DEL TESSUTO** La particolare finitura del tessuto Fenix Wool è ottenuta tramite un trattamento di stabilizzazione che conferisce una mano particolarmente morbida, ma molto consistente, in grado di far raggiungere valori eccellenti di resistenza al pilling e all'abrasione. Questo panno di lana è prodotto con lane rigenerate. Il riciclo permette la creazione di tessuti ancora più vari e pregiati nella composizione con inimitabili contenuti di fantasia. La cartella colori molto attuale si coordina in modo armonioso sia per il settore arredo/contract che per l'ufficio. Il tessuto è prodotto interamente in Italia. **NORME DI SMACCHIATURA** Usare con regolarità l'aspirapolvere a beccuccio liscio, senza spazzolare. Consigliato il lavaggio a secco. Alcuni coloranti per abbigliamento e accessori (es. jeans) possono migrare verso i colori chiari di questo articolo. Questo fenomeno aumenta con l'umidità e la temperatura.

Tessuto Pix

MARTINDALE: 50'000 cicli **COMPOSIZIONE:** 100% Poliestere **TESSUTO IGNIFUGO:** Classe 1 B1 DIN 4102 M1 Fire Protection Classification: 5.2 BS 5852 Crib 5 using a CM Foam 35 kg/cu.m EN 1021 Part.1-2 using a CM Foam 35 kg/cu.m EN 13773 Burning Behaviour: Class 1 EN 13501-1 esp. 1,2: B-s1, d0

USA Calif. Bull 117 June 2013 IMO 688 (17) - IMO 563 (14) - IMO 653 (16) IMO RES.A. 652 (16) FTP Code MSC 61 (67) Annex 1 Part 8 - FR PU flexible foam, 35 kg/mq. FAR.25853 Classification: yes PLUS E VANTAGGI DEL MATERIALE Tela classica ad alta resistenza all'abrasione. Conosciuto per le sue caratteristiche di aspetto naturale, ha superato la quasi totalità dei test al fuoco per la categoria dell'arredo ufficio contract. L'inconfondibile mano, l'aspetto naturale dato dal tipo di costruzione del filato, le lavorazioni di finissaggio e tutto il processo di produzione costituiscono il bagaglio tecnico del prodotto. NORME DI SMACCHIATURA Usare con regolarità l'aspirapolvere a beccuccio liscio, senza spazzolare. Spolverare delicatamente e in caso di macchie lievi passare la superficie con un panno umido o con una soluzione di detergente neutro, risciacquando con acqua, senza strizzare.

Tessuto Bubble

MARTINDALE: 35'000 cicli COMPOSIZIONE: 100% PES RESISTENZA AL FUOCO: BS5852:2006 (p. 11 CRIB 5) EN1021-1 EN1021-2 UNI 9175:2010 - classe 1 IM PROPRIETÀ E PLUS DEL TESSUTO - VANTAGGI Bubble è un tessuto in poliestere totalmente prodotto e testato in Italia, studiato per il mobile imbottito. È stato realizzato con particolari finissaggi tecnici che ne riducono l'altezza, sviluppando lo spessore delle forme geometriche in superficie. Il tessuto, ad alta resistenza e 100% ignifugo in ordito e trama, supera i più difficili test di reazione al fuoco rendendo possibile il suo utilizzo nel settore professionale, alberghiero e contract. Bubble fonde l'eleganza, le trame avvolgenti e il prestigio dei tessuti tradizionalmente riservati all'ambito residenziale con la resistenza e le elevate performance tecniche tipiche dei tessuti contract. NORME DI SMACCHIATURA Penna: trattare tempestivamente con alcool denaturato puro incolore. Spazzolare successivamente con detergente neutro e lavare in lavatrice. Latte, burro, olio: tamponare tempestivamente con carta assorbente. Spazzolare successivamente con detergente neutro e lavare in lavatrice. Bevande: sciacquare subito abbondantemente con acqua e sapone neutro. Lavare successivamente in lavatrice. Adesivi e chewingum: indurire con ghiaccio, rimuovere i residui, applicare una soluzione lubrificante e lasciar asciugare. Se necessario ripetere l'operazione e lavare successivamente in lavatrice. Residui di cibo: spazzolare con acqua e sapone neutro o con soluzione di acqua e alcool al 20%. Lavare successivamente in lavatrice. Avvertenze generali: i rimedi indicati risultano efficaci nel 90% dei casi. La mancanza di tempestività nell'azione rende la pulizia meno efficace, con conseguente permanenza di aloni.

Tessuto Hot

MARTINDALE: 45'000 cicli COMPOSIZIONE: 100% PES RESISTENZA AL FUOCO: BS5852:2006 (p. 11 CRIB 5) EN1021-1 EN1021-2 UNI 9175:2010 - 1 IM PROPRIETÀ E PLUS DEL TESSUTO - VANTAGGI Hot è un tessuto in poliestere totalmente prodotto e testato in Italia, studiato per il mobile imbottito. L'estrema morbidezza e volume di Hot sono ottenuti con particolari metodi di tintura. Il tessuto, ad alta resistenza e 100% ignifugo in ordito e trama, supera i più difficili test di reazione al fuoco rendendo possibile il suo utilizzo nel settore professionale, alberghiero e contract. Hot fonde l'eleganza, le trame avvolgenti e il prestigio dei tessuti tradizionalmente riservati all'ambito residenziale con la resistenza e le elevate performance tecniche tipiche dei tessuti contract. NORME DI SMACCHIATURA Penna: trattare tempestivamente con alcool denaturato puro incolore. Spazzolare successivamente con detergente neutro e lavare in lavatrice. Latte, burro, olio: tamponare tempestivamente con carta assorbente. Spazzolare successivamente con detergente neutro e lavare in lavatrice. Bevande: sciacquare subito abbondantemente con acqua e sapone neutro. Lavare successivamente in lavatrice. Adesivi e chewingum: indurire con ghiaccio, rimuovere i residui, applicare una soluzione lubrificante e lasciar asciugare. Se necessario ripetere l'operazione e lavare successivamente in lavatrice. Residui di cibo: spazzolare con acqua e sapone neutro o con soluzione di acqua e alcool al 20%. Lavare successivamente in lavatrice. Avvertenze generali: i rimedi indicati risultano efficaci nel 90% dei casi. La mancanza di tempestività nell'azione rende la pulizia meno efficace, con conseguente permanenza di aloni.

Velluto Superb

MARTINDALE: 60'000 cicli COMPOSIZIONE: 100% PES FR RESISTENZA AL FUOCO: EN 1021-1 EN 1021-2 UNI 9175 CLASSE 1 IM UNI 9177 CLASSE 1 IM BS 5852 – CRIB 5 NF 92.503 – M1 DIN 4102 – B1 PLUS E VANTAGGI DEL MATERIALE Superb è il velluto dai colori vivaci e brillanti, morbido e tenace, resistente all'usura, per ambienti domestici e pubblici. Superb è un velluto senza tempo, adatto ad ogni stile, classico e contemporaneo, ignifugo e di facile manutenzione. Superb è adatto per realizzare ed omologare poltrone, divani, sedie, imbottiti ignifughi per le diverse normative richieste nel mondo. NORME DI SMACCHIATURA Penna: trattare tempestivamente con alcool denaturato puro incolore. Spazzolare successivamente con detergente neutro e risciacquare. LATTE, BURRO, OLIO: Tamponare tempestivamente con carta assorbente. Spazzolare successivamente con detergente neutro e risciacquare. BEVANDE: Sciacquare subito abbondantemente con acqua e sapone neutro. ADESIVI E CHEWINGUM: Indurire con ghiaccio, rimuovere i residui, applicare una soluzione lubrificante e lasciar asciugare. Se necessario ripetere l'operazione. RESIDUI DI CIBO: Spazzolare con acqua e sapone neutro o con soluzione di acqua e alcool al 20%.

Ecopelle Vintage

MARTINDALE: 50'000 cicli COMPOSIZIONE: 80% PVC; 2% PU; 18% PES RESISTENZA AL FUOCO: UNI 9175: classe 1IM EN 1021-2 PLUS E VANTAGGI DEL MATERIALE La superficie di questa Ecopelle è stata realizzata con una microscopica texture che al tatto la rende simile alla pelle naturale pur

mantenendo le caratteristiche tipiche di un tessuto tecnico quali alta resistenza e praticità d'uso. L'Ecopelle Vintage è dotata di una speciale armatura tessile leggermente elastica che la rende adattabile alle nuove geometrie del mobile imbottito con maggiori garanzie di durata nel tempo. Morbido, avvolgente e resistente al fuoco è adatto ad un utilizzo sia domestico che contract. **NORME DI SMACCHIATURA** Spolverare delicatamente e in caso di macchie lievi passare la superficie con un panno umido o con una soluzione di detergente neutro, risciacquando con acqua, senza strizzare. Lasciare asciugare al rovescio evitando l'esposizione diretta alla luce del sole. Stirare al rovescio a bassa temperatura. Per le macchie localizzate e più ostinate (olio, grasso, cosmetici, inchiostro, caffè, liquori, chewing-gum ecc.) Si consiglia di seguire le seguenti istruzioni. Disciogliere tempestivamente la macchia con alcol etilico diluito (liquido incolore) in acqua al 20%, tamponare e trattare successivamente con una soluzione di detergente neutro, risciacquare bene. I colori chiari, non devono essere messi a contatto con tessuti e capi d'abbigliamento trattati con coloranti non fissati, o con scarse solidità di tintura, onde evitare macchie ed aloni di coloranti di cui non possiamo garantire la pulitura.

Ecopelle Secret

MARTINDALE: 60'000 cicli **COMPOSIZIONE:** 76% PVC - 2% PU 22% PES **RESISTENZA AL FUOCO:** EN 1021-2:2006 UNI 9175 **CLASSE 1** IM BS5852-1:1979 part 1 TB 117:2013 **PLUS E VANTAGGI DEL MATERIALE** Secret è un'ecopelle ignifuga prodotta interamente in Italia. Al suo interno Secret cela polimeri di nuova concezione ad alta resistenza all'esposizione solare e all'usura. Secret è stata progettata per realizzare morbidi imbottiti da interno: la sua retro struttura elastica in poliestere le permette di adattarsi alle nuove geometrie del mobile imbottito con maggiori garanzie di resistenza e durata. **NORME DI SMACCHIATURA** Spolverare delicatamente e in caso di macchie lievi passare la superficie con un panno umido o con una soluzione di detergente neutro, risciacquando con acqua, senza strizzare. Lasciare asciugare al rovescio evitando l'esposizione diretta alla luce del sole. Stirare al rovescio a bassa temperatura. Per le macchie localizzate e più ostinate (olio, grasso, cosmetici, inchiostro, caffè, liquori, chewing-gum ecc.) si consiglia di seguire le seguenti istruzioni: disciogliere tempestivamente a macchia con alcol etilico diluito (liquido incolore) in acqua al 20%, tamponare e trattare successivamente con una soluzione di detergente neutro, risciacquare bene. I colori chiari, non devono essere messi a contatto con tessuti e capi d'abbigliamento trattati con coloranti non fissati, o con scarse solidità di tintura, onde evitare macchie ed aloni di coloranti di cui non possiamo garantire la pulitura.

Ecopelle Trapuntato

Martindale 50.000 cicli **Composizione:** 6% Cotone, 6% Poliestere, 88% PVC Ritiro stimato 1%

Pelle fiore

COMPOSIZIONE: 100% pelle **RESISTENZA AL FUOCO:** BS 5852:1979 BS EN 1021-1-2:2006 **PLUS E VANTAGGI DEL MATERIALE** Pelle Fiore è una pelle bovina mezzo fiore di provenienza europea colorata con tecnica di tintura passante. La rifinitura è all'acqua con resine e pigmenti, mano morbida, tatto setoso e aspetto opaco. **NORME DI SMACCHIATURA** La pelle Fiore ha il dono di migliorare con il tempo e con l'usura, sia in morbidezza che in lucentezza. In caso di macchie si consiglia di strofinare la zona interessata con un panno morbido e pulito o di usare una soluzione leggera di acqua e sapone neutro da applicare delicatamente con un panno bagnato, quindi sciacquare a fondo per poi lasciare asciugare all'aria, ma non al sole.

Pelle Vintage

PLUS E VANTAGGI DEL MATERIALE Questa pelle ad effetto invecchiato proviene da bovini di origine europea. Questo articolo di alta qualità è ottenuto partendo da nabuk ugualizzato con aniline e abrasivato a mano. Articolo con mano calda e setosa. **NORME DI SMACCHIATURA** La pelle vintage ha il dono di migliorare con il tempo e con l'usura, sia in morbidezza che in lucentezza. In caso di macchie si consiglia di utilizzare un panno umido, poi lasciare asciugare all'aria, ma non al sole. Non utilizzare detergenti che contengono agenti chimici.