

# BONALDO

## Tara

Designer: **Giuseppe Viganò**

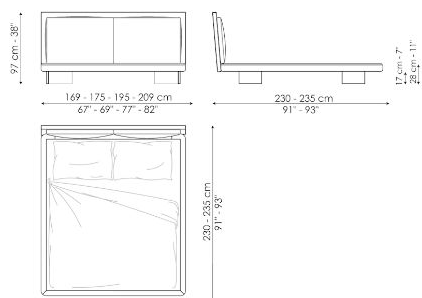


Кровать Tara была разработана Giuseppe Viganò, исходя из концепции, основанной на поиске строгости и простоты: элементы дизайна, сочетающие в себе комфорт, гарантирующий эстетику минимализма и внимание к мельчайшим деталям. Композиция характеризуется существенными объемами, объединенными первичной геометрией параллелепипеда,

но дифференцированными в пропорциях, а также в материалах обивки. Несущая конструкция кровати, стройная и линейная, подчеркивает главную роль мягкого и уютного изголовья, состоящего из пары мягких тканевых подушек, а края изголовья, как и ножки, обтянуты кожей - деталь, которая делает проект еще более интересным и ценным.



# Технические данные



## Тара

Ширина: 169-175-195-209см

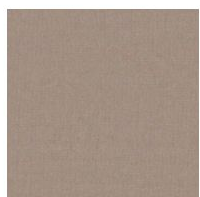
Глубина: 230-235см

Высота: 97см

# Finishes

## ОБИВКА

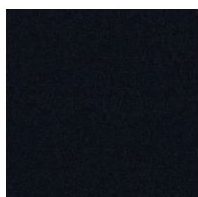
Ткань - 900



Ткань - Azimut  
9B02



Ткань - Azimut  
9B08



Ткань - Azimut  
9B17



Ткань - Azimut  
9B22



Ткань - Azimut  
9B26



Ткань - Azimut  
9B36



Ткань - Azimut  
9B39



Ткань - Azimut  
9B42



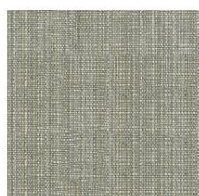
Ткань - Azimut  
9B44



Ткань - Azimut  
9B48



Fabric - Newco  
9B65



Fabric - Newco  
9B66



Fabric - Newco  
9B67



Fabric - Newco  
9B68



Fabric - Newco  
9B69



Fabric - Newco  
9B70



Fabric - Newco  
9B71

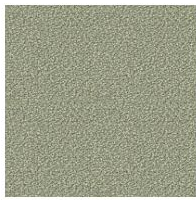


Fabric - Newco  
9B72

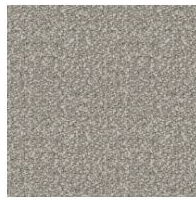
Ткань - Must



Ткань - Boemian  
MC40



Ткань - Boemian  
MC43



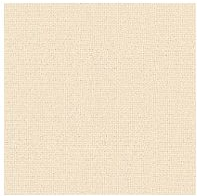
Ткань - Boemian  
MC46



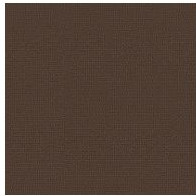
Ткань - Boemian  
MC47



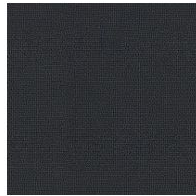
Ткань - Boemian  
MC49



Ткань - Rico  
MA02



Ткань - Rico  
MA04



Ткань - Rico  
MA07



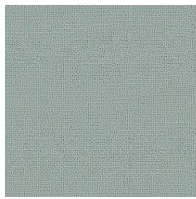
Ткань - Rico  
MA09



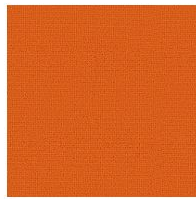
Ткань - Rico  
MA11



Ткань - Rico  
MA20



Ткань - Rico  
MA22



Ткань - Rico  
MA39



Ткань - St. Moritz  
MC60



Ткань - St. Moritz  
MC61



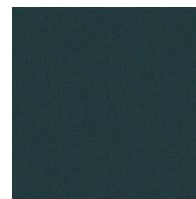
Ткань - St. Moritz  
MC62



Ткань - St. Moritz  
MC67



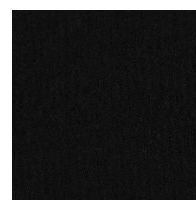
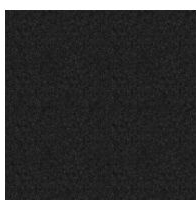
Ткань - St. Moritz  
MC69



Ткань - St. Moritz  
MC76



Ткань - St. Moritz  
MC81



Ткань - St. Moritz  
MC83

Ткань - St. Moritz  
MC85



Ткань - Flora  
MD30



Ткань - Flora  
MD31



Ткань - Flora  
MD32



Ткань - Flora  
MD34



Ткань - Flora  
MD35



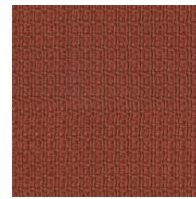
Ткань - Flora  
MD37



Ткань - Flora  
MD39



Ткань - Nacchero  
MD41



Ткань - Nacchero  
MD44



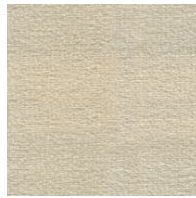
Ткань - Nacchero  
MD45



Ткань - Nacchero  
MD47



Ткань - Nacchero  
MD48



Fabric - Lucky  
MD58



Fabric - Lucky  
MD59



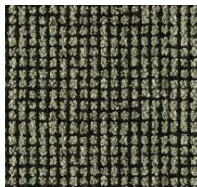
Fabric - Lucky  
MD60



Fabric - Lucky  
MD61

Ткань - Special





Ткань - Brionne  
SP19



Ткань - Brionne  
SP20



Ткань - Brionne  
SP21



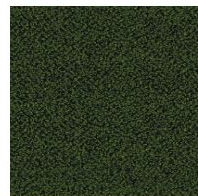
Ткань - Brionne  
SP22



Ткань - Brionne  
SP23



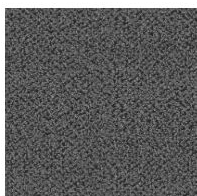
Ткань - Rella  
SP01



Ткань - Rella  
SP04



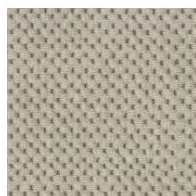
Ткань - Rella  
SP05



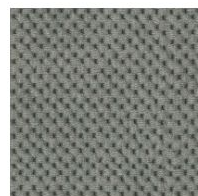
Ткань - Rella  
SP06



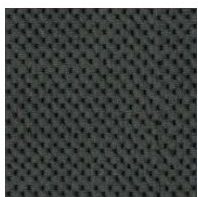
Ткань - Rella  
SP07



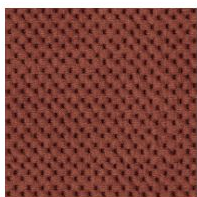
Ткань  
SP39



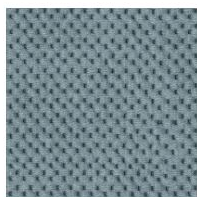
Ткань  
SP40



Ткань  
SP41



Ткань  
SP42



Ткань  
SP43



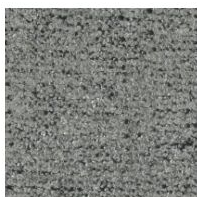
Ткань  
SP44



Ткань - Diamon  
Frisé  
SP31



Ткань - Diamon  
Frisé  
SP33



Ткань - Diamon  
Frisé  
SP36



Ткань - Diamon  
Frisé  
SP34



Ткань - Diamon  
Frisé  
SP38



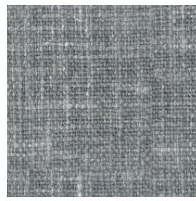
Ткань - Baia  
SP45



Ткань - Ваia  
SP48



Ткань - Ваia  
SP50



Ткань - Ваia  
SP51



Ткань - Ваia  
SP52



Fabric - Jurga  
SP53



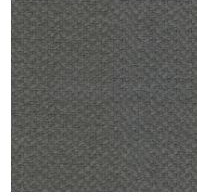
Fabric - Jurga  
SP54



Fabric - Jurga  
SP55



Fabric - Jurga  
SP56



Fabric - Jurga  
SP57



Fabric - Jurga  
SP58

Ткань - 800



Ткань - Pastello  
8D69



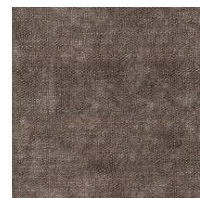
Fabric - Pastello  
8D68



Fabric - Pastello  
8D67



Fabric - Pastello  
8D66



Fabric - Pastello  
8D65



Fabric - Pastello  
8D64



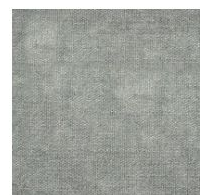
Fabric - Pastello  
8D63



Fabric - Pastello  
8D62



Fabric - Pastello  
8D61



Fabric - Pastello  
8D60



Fabric - Pastello  
8D59



Fabric - Pastello  
8D58



Fabric - Pastello  
8D57



Fabric - Pastello  
8D56



Fabric - Pastello  
8D55



Fabric - Pastello  
8D54



Fabric - Pastello  
8D53



Fabric - Pastello  
8D52



## Ткань - Class



**Fabric - Hyle**  
EB55



**Fabric - Hyle**  
EB56



**Fabric - Hyle**  
EB57



**Fabric - Hyle**  
EB58



**Fabric - Hyle**  
EB59



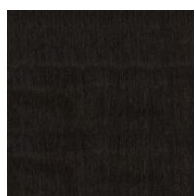
**Fabric - Hyle**  
EB60



**Fabric - Hyle**  
EB61



**Fabric - Hyle**  
EB62



**Fabric - Hyle**  
EB63



**Fabric - Hyle**  
EB64

---

Materials, fabrics, leathers, colors and finishes are approximate and may slightly differ from actual ones. You can find the complete collection of Bonaldo fabrics and leathers on the website

