

BONALDO

Olos too

Designer: **Mauro Lipparini**

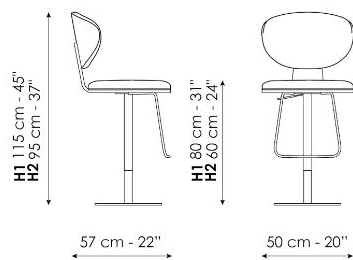


Inspired by contemporary Nordic design, the Olos collection is enriched by the addition of Olos too, a stool that stands out for its elegant yet essential design. The curved laminated wood shell, leitmotif of the family, is combined with the seat and backrest in moulded polyurethane and offers timeless

comfort. Available in the four-legged version, in two different heights or with a height-adjustable swivel metal base, the Olos too stool easily adapts to domestic and hospitality contexts.

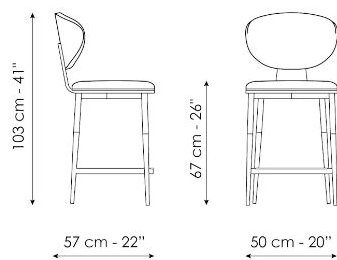


Технические данные



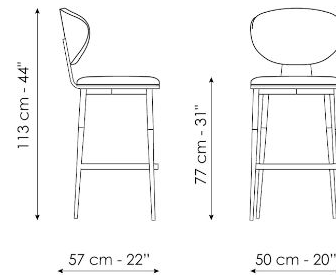
Olos too

Ширина: 57cm
Глубина: 50cm
Высота: 115/95cm



Olos too H 67

Ширина: 57cm
Глубина: 50cm
Высота: 103cm



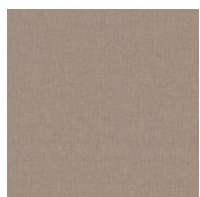
Olos too H 77

Ширина: 57cm
Глубина: 50cm
Высота: 113cm

Finishes

ОБИВКА

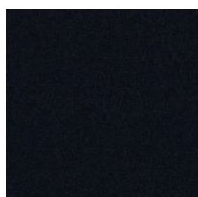
Ткань - 900



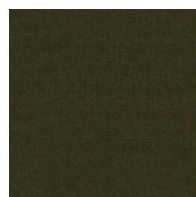
Ткань - Azimut
9B02



Ткань - Azimut
9B08



Ткань - Azimut
9B17



Ткань - Azimut
9B22



Ткань - Azimut
9B26



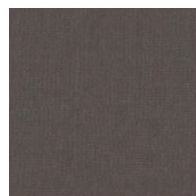
Ткань - Azimut
9B36



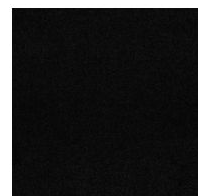
Ткань - Azimut
9B39



Ткань - Azimut
9B42



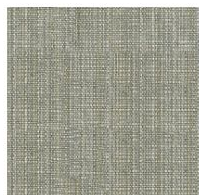
Ткань - Azimut
9B44



Ткань - Azimut
9B48



Fabric - Newco
9B65



Fabric - Newco
9B66



Fabric - Newco
9B67



Fabric - Newco
9B68



Fabric - Newco
9B69



Fabric - Newco
9B70



Fabric - Newco
9B71

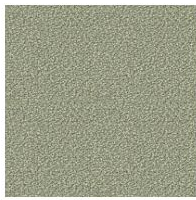


Fabric - Newco
9B72

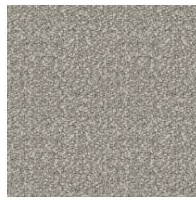
Ткань - Must



Ткань - Boemian
MC40



Ткань - Boemian
MC43



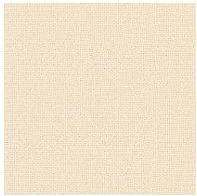
Ткань - Boemian
MC46



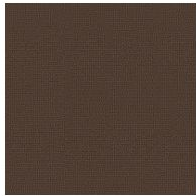
Ткань - Boemian
MC47



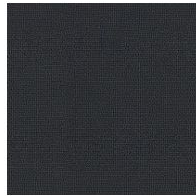
Ткань - Boemian
MC49



Ткань - Rico
MA02



Ткань - Rico
MA04



Ткань - Rico
MA07



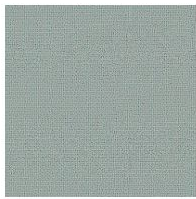
Ткань - Rico
MA09



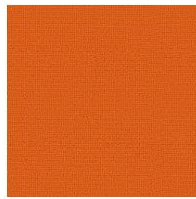
Ткань - Rico
MA11



Ткань - Rico
MA20



Ткань - Rico
MA22



Ткань - Rico
MA39



Ткань - St. Moritz
MC60



Ткань - St. Moritz
MC61



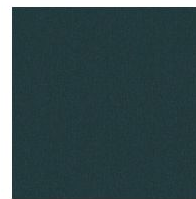
Ткань - St. Moritz
MC62



Ткань - St. Moritz
MC67



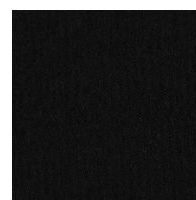
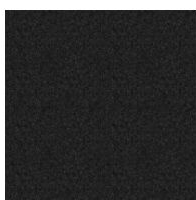
Ткань - St. Moritz
MC69



Ткань - St. Moritz
MC76



Ткань - St. Moritz
MC81



Ткань - St. Moritz
MC83

Ткань - St. Moritz
MC85



Ткань - Flora
MD30



Ткань - Flora
MD31



Ткань - Flora
MD32



Ткань - Flora
MD34



Ткань - Flora
MD35



Ткань - Flora
MD37



Ткань - Flora
MD39

Ткань - Special



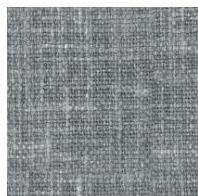
Ткань - Ваia
SP45



Ткань - Ваia
SP48



Ткань - Ваia
SP50



Ткань - Ваia
SP51



Ткань - Ваia
SP52



Fabric - Jurga
SP53



Fabric - Jurga
SP54



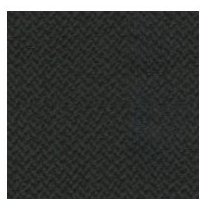
Fabric - Jurga
SP55



Fabric - Jurga
SP56



Fabric - Jurga
SP57



Fabric - Jurga
SP58

Ткань - 800



Ткань - Pastello
8D69



Fabric - Pastello
8D68



Fabric - Pastello
8D67



Fabric - Pastello
8D66



Fabric - Pastello
8D65



Fabric - Pastello
8D64



Fabric - Pastello
8D63



Fabric - Pastello
8D62



Fabric - Pastello
8D61



Fabric - Pastello
8D60



Fabric - Pastello
8D59



Fabric - Pastello
8D58



Fabric - Pastello
8D57



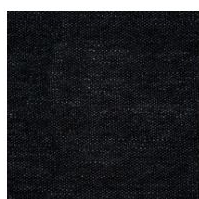
Fabric - Pastello
8D56



Fabric - Pastello
8D55



Fabric - Pastello
8D54



Fabric - Pastello
8D53



Fabric - Pastello
8D52

Ткань - Class



Fabric - Hyle
EB55



Fabric - Hyle
EB56



Fabric - Hyle
EB57



Fabric - Hyle
EB58



Fabric - Hyle
EB59



Fabric - Hyle
EB60



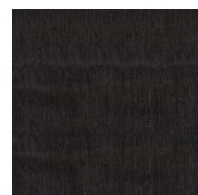
Fabric - Hyle
EB61



Fabric - Hyle
EB62



Fabric - Hyle
EB63



Fabric - Hyle
EB64

СПИНКА СИДЕНЬЯ

дерево



Шпонированное
дерево
Черный орех



Шпонированное
дерево
Натуральный
ясень

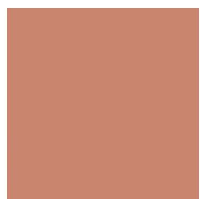


Шпонированное
дерево
Ясень цвет carbone



НОЖКИ

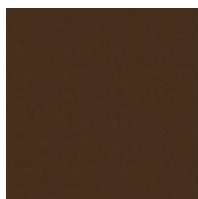
Металл категория Plus



Крашенный металл
Матовая медь



Крашенный металл
Матовая латунь



Крашенный металл
Матовый
бронзовый

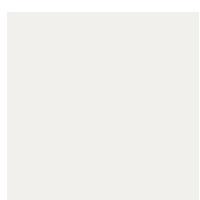


Крашенный металл
Матовый свинец

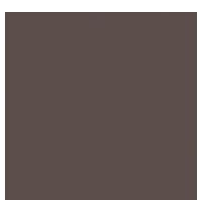


Металл крашенный
Матовое
перламутровое
золото

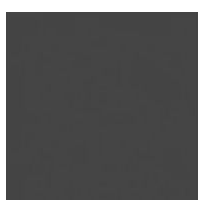
металл



Крашенный металл
Матовый белый



Крашенный металл
Матовый
коричневый



Крашенный металл
Supreme anthracite



Крашенный металл
Матовый черный



Крашенный металл
Матовый светло-
коричневый с
серым оттенком

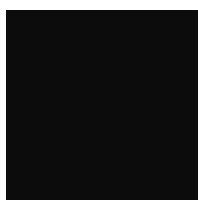
Металл категория Special



Металлическая
отделка
Clouded chrome



Металлическая
отделка
Brown nickel



Металлическая
отделка
Dark nickel

Materials, fabrics, leathers, colors and finishes are approximate and may slightly differ from actual ones. You can find the complete collection of Bonaldo fabrics and leathers on the website

