



More

Tavolo allungabile con struttura in acciaio verniciato e gambe rivestite in legno. Top disponibile in melaminico, laccato, Fenix, cristallo o cristalceramica.

Per le versioni 140x90 disponibile top in impiallacciato tinto noce fiammato.



Finiture e materiali

Base



Acciaio Bianco



Acciaio Corda



Acciaio Grafite



Acciaio Marrone



Alluminio

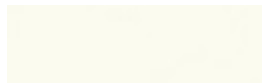
Piano



Melaminico
7 colori



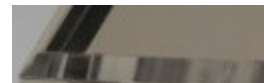
MDF LAccato
4 colori



Fenix Bianco



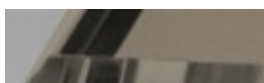
Fenix Nero



Cristallo Lucido Corda



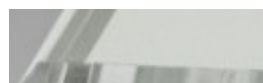
Cristallo Lucido Extrachiaro Bianco



Cristallo Satinato Antigraffio Corda



Cristallo Satinato Antigraffio Grafite



Cristallo Satinato Antigraffio Extrachiaro Bianco



Cristalceramica Piombo



Cristalceramica Savoia Antracite



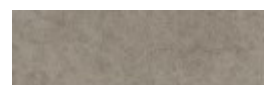
Cristalceramica Savoia Cemento



Cristalceramica Marmo Emperador



Cristalceramica Oxide Bianco



Cristalceramica Oxide Corda



Cristalceramica Corten



Impiallacciato Noce Fiammato

Allunghe



Melaminico
7 colori



MDF LAccato
4 colori



Fenix Bianco

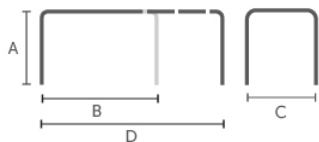


Fenix Nero



Impiallacciato Noce Fiammato

Dimensioni



Dati volumetrici

Peso 66
Volume 0.27 mc
Colli 4

Dimensione	A	B	C	D
	(cm)	(cm)	(cm)	(cm)
	(inch)	(inch)	(inch)	(inch)
100x70	75	100	70	140
	(29.5)	(39.4)	(27.6)	(55.1)
120x80	75	120	80	170
	(29.5)	(47.2)	(31.5)	(66.9)
140x90	75	140	90	200
	(29.5)	(55.1)	(35.4)	(78.7)
L 140x90	75	140	90	230
	(29.5)	(55.1)	(35.4)	(90.6)
XL 110x80	75	110	80	245
	(29.5)	(43.3)	(31.5)	(96.5)
XL 140x90	75	140	90	290
	(29.5)	(55.1)	(35.4)	(114.2)

Gallery

