

# **BONALDO**

## Kitai

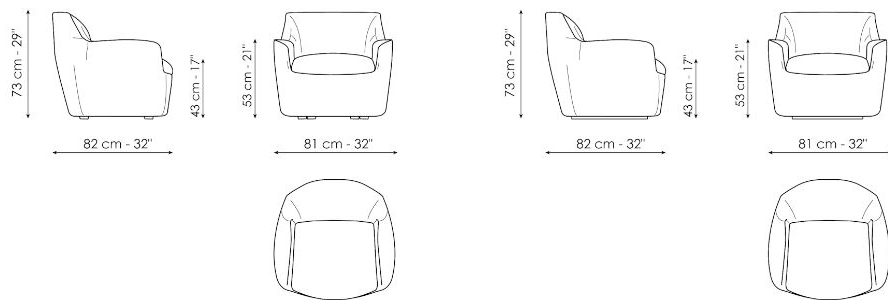


"Компактное и уютное, кресло Kitai играет на балансе пропорций и форм, чтобы естественно вписаться в самые разные жилые и гостиничные интерьеры, сочетая стиль с комфортом, который гарантирует мягкая, удобная обивка. Эти характеристики являются современными, но в то же время классическими и вневременными, что делает его

идеальным для гармоничного сочетания с различными стилями обстановки и для использования в различных контекстах и моментах дня, будь то гостиная, спальная зона или офис: идеально для неформальных бесед, отдыха или ожидания в приемных."



# Технические данные



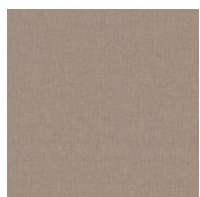
**Kitai - Ножки**  
Ширина: 82cm  
Глубина: 81cm  
Высота: 73cm

**Kitai - вращающимся основанием**  
Ширина: 82cm  
Глубина: 81cm  
Высота: 73cm

# Finishes

## ОБИВКА

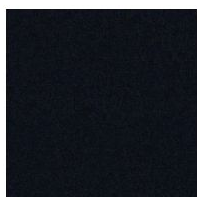
Ткань - 900



Ткань - Azimut  
9B02



Ткань - Azimut  
9B08



Ткань - Azimut  
9B17



Ткань - Azimut  
9B22



Ткань - Azimut  
9B26



Ткань - Azimut  
9B36



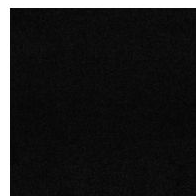
Ткань - Azimut  
9B39



Ткань - Azimut  
9B42



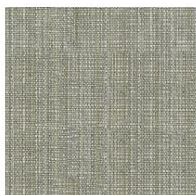
Ткань - Azimut  
9B44



Ткань - Azimut  
9B48



Fabric - Newco  
9B65



Fabric - Newco  
9B66



Fabric - Newco  
9B67



Fabric - Newco  
9B68



Fabric - Newco  
9B69



Fabric - Newco  
9B70



Fabric - Newco  
9B71

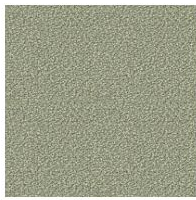


Fabric - Newco  
9B72

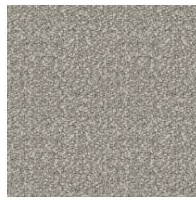
Ткань - Must



Ткань - Boemian  
MC40



Ткань - Boemian  
MC43



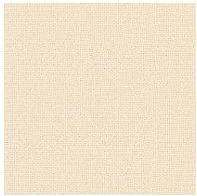
Ткань - Boemian  
MC46



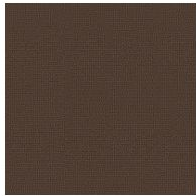
Ткань - Boemian  
MC47



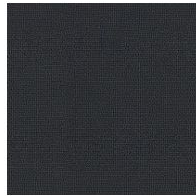
Ткань - Boemian  
MC49



Ткань - Rico  
MA02



Ткань - Rico  
MA04



Ткань - Rico  
MA07



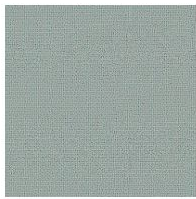
Ткань - Rico  
MA09



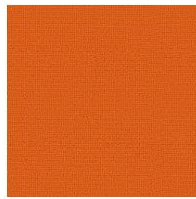
Ткань - Rico  
MA11



Ткань - Rico  
MA20



Ткань - Rico  
MA22



Ткань - Rico  
MA39



Ткань - St. Moritz  
MC60



Ткань - St. Moritz  
MC61



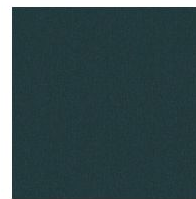
Ткань - St. Moritz  
MC62



Ткань - St. Moritz  
MC67



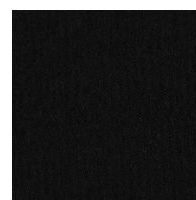
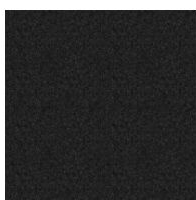
Ткань - St. Moritz  
MC69



Ткань - St. Moritz  
MC76



Ткань - St. Moritz  
MC81



Ткань - St. Moritz  
MC83

Ткань - St. Moritz  
MC85



Ткань - Flora  
MD30



Ткань - Flora  
MD31



Ткань - Flora  
MD32



Ткань - Flora  
MD34



Ткань - Flora  
MD35



Ткань - Flora  
MD37



Ткань - Flora  
MD39



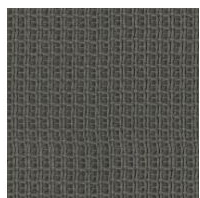
Ткань - Nacchero  
MD41



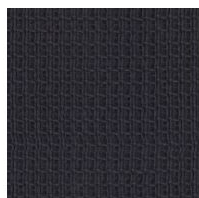
Ткань - Nacchero  
MD44



Ткань - Nacchero  
MD45



Ткань - Nacchero  
MD47



Ткань - Nacchero  
MD48



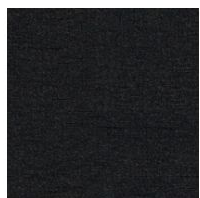
Fabric - Lucky  
MD58



Fabric - Lucky  
MD59



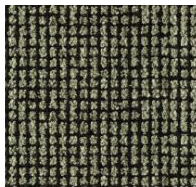
Fabric - Lucky  
MD60



Fabric - Lucky  
MD61

Ткань - Special





Ткань - Brionne  
SP19



Ткань - Brionne  
SP20



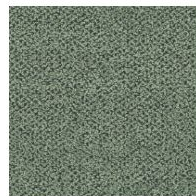
Ткань - Brionne  
SP21



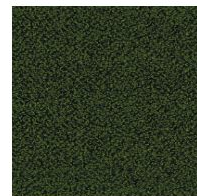
Ткань - Brionne  
SP22



Ткань - Brionne  
SP23



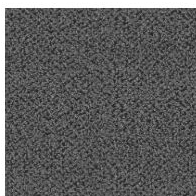
Ткань - Rella  
SP01



Ткань - Rella  
SP04



Ткань - Rella  
SP05



Ткань - Rella  
SP06



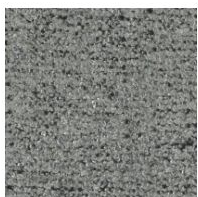
Ткань - Rella  
SP07



Ткань - Diamon  
Frisé  
SP31



Ткань - Diamon  
Frisé  
SP33



Ткань - Diamon  
Frisé  
SP36



Ткань - Diamon  
Frisé  
SP34



Ткань - Diamon  
Frisé  
SP38



Ткань - Baia  
SP45



Ткань - Baia  
SP48



Ткань - Baia  
SP50



Ткань - Baia  
SP51



Ткань - Baia  
SP52



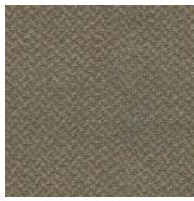
Fabric - Jurga  
SP53



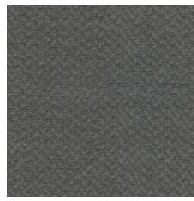
Fabric - Jurga  
SP54



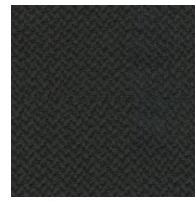
**Fabric - Jurga**  
SP55



**Fabric - Jurga**  
SP56



**Fabric - Jurga**  
SP57



**Fabric - Jurga**  
SP58

Ткань - 800



Ткань - Pastello  
8D69



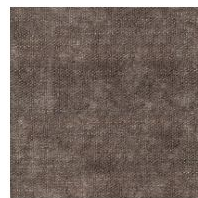
Fabric - Pastello  
8D68



Fabric - Pastello  
8D67



Fabric - Pastello  
8D66



Fabric - Pastello  
8D65



Fabric - Pastello  
8D64



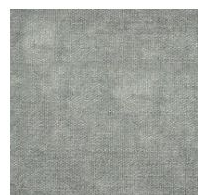
Fabric - Pastello  
8D63



Fabric - Pastello  
8D62



Fabric - Pastello  
8D61



Fabric - Pastello  
8D60



Fabric - Pastello  
8D59



Fabric - Pastello  
8D58



Fabric - Pastello  
8D57



Fabric - Pastello  
8D56



Fabric - Pastello  
8D55



Fabric - Pastello  
8D54



Fabric - Pastello  
8D53



Fabric - Pastello  
8D52



## Ткань - Class



Fabric - Hyle  
EB55



Fabric - Hyle  
EB56



Fabric - Hyle  
EB57



Fabric - Hyle  
EB58



Fabric - Hyle  
EB59



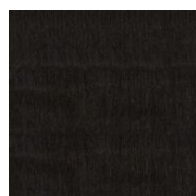
Fabric - Hyle  
EB60



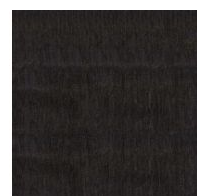
Fabric - Hyle  
EB61



Fabric - Hyle  
EB62



Fabric - Hyle  
EB63

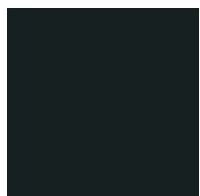


Fabric - Hyle  
EB64

---

## НОЖКИ - ВРАЩАЮЩИМСЯ ОСНОВАНИЕМ

металл



Крашенный металл  
Матовый черный

---

Materials, fabrics, leathers, colors and finishes are approximate and may slightly differ from actual ones. You can find the complete collection of Bonaldo fabrics and leathers on the website

